



中国认可  
国际互认  
检测  
TESTING  
CNAS L1061



170908000850



报告编号: ETC22F330YZ145

# 特种设备型式试验报告 (电梯)

设备类别:                     电梯安全保护装置                      
设备品种:                     缓冲器                      
产品名称:                     油压缓冲器                      
产品型号:                     CYOB-76/207                      
制造单位名称:           镇江朝阳机电科技有限公司            
申请单位名称:           镇江朝阳机电科技有限公司            
型式试验类别:                     第2次核查                      
型式试验日期:                     2022-09-21                    

上海交通大学电梯检测中心

# 注 意 事 项

- 1、本报告是依据《电梯型式试验规则》(TSG T7007-2022)进行型式试验的报告。
- 2、本报告由计算机打印输出，涂改无效。
- 3、本报告无试验、审核、批准人员签字以及型式试验机构的核准证编号、公章(或者专用章)和骑缝章无效。
- 4、本报告仅对样机(样品)有效。
- 5、本报告未经同意，不得进行部分复印，部分复印的报告无效。
- 6、申请单位对型式试验结论有异议时，应当在取得本报告后 15 个工作日内向型式试验机构提出。逾期视为认可检验结果。
- 7、被查样品，除正当损耗不退外，其余按有关规定处理。
- 8、本报告一式四份，一份型式试验机构存档，三份申请单位保存。
- 9、本中心东川路基地地址：上海市闵行区东川路 800 号机械与动力工程学院  
B 楼 210 室（交通大学闵行校区东区）  
电话：（021）34207035/34207036  
传真：（021）34207035/34207036 转 814  
邮编： 200240  
  
本中心金都路基地地址：上海市闵行区金都路 1165 弄 123 号南方都市园  
综合楼 1001 室  
电话：（021）61267037  
传真：（021）61267037 转 812  
邮编： 201108



设备类别	电梯安全保护装置	设备品种	缓冲器
产品名称	油压缓冲器	产品型号	CYOB-76/207
产品编号	22090001	制造日期	2022-09-01
覆盖产品	/		
申请单位名称	镇江朝阳机电科技有限公司		
申请单位住所	江苏省扬中市油坊镇集镇 688 号		
统一社会信用代码	91321100608892529A		
制造单位名称	镇江朝阳机电科技有限公司		
制造单位住所	江苏省扬中市油坊镇集镇 688 号		
统一社会信用代码	91321100608892529A		
制造地址	江苏省扬中市油坊镇集镇 688 号		
试验地点	江苏省扬中市油坊镇集镇 688 号		
样机（样品） 状态	符合要求	试验日期	2022-09-21
试验条件	符合要求	型式试验类别	第 2 次核查
试验依据	《电梯型式试验规则》（TSG T7007-2022）、GB/T 7588.1-2020、GB/T 7588.2-2020、ISO 8100-1: 2019、ISO 8100-2: 2019、EN 81-20:2014（EN 81-20:2020）和 EN 81-50:2014（EN 81-50:2020）		
试验结论	合格		
试验:	日期: 2022 年 10 月 09 日	型式试验机构核准编号:  TS7610022-2025  (盖专用章) 2022 年 10 月 09 日	
审核:	日期: 2022 年 10 月 09 日		
批准:	日期: 2022 年 10 月 09 日		



## 一、样机(样品)配置及技术参数表

额定速度	≤1.75m/s	最大撞击速度	≤2.01m/s
最小允许质量	250kg	最大允许质量	3500kg
最大缓冲行程	207mm	液体规格和容量	L-HM68 液压油, 0.58L
节流方式	锥杆式环形 缝隙节流	复位方式	外部上置弹簧复位

## 二、样机(样品)检查与试验

序号	项目编号	试验项目	试验结果	结论
1	N6.2.1	缓冲行程	符合要求	合格
2	N6.2.2	电气安全装置	符合要求	合格
3	N6.2.3	撞击试验	符合要求	合格
4	N6.5	铭牌	符合要求	合格

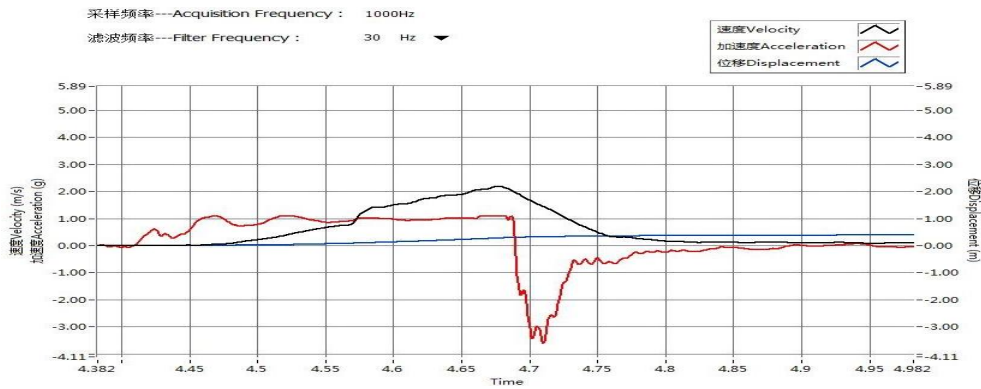


## 附录

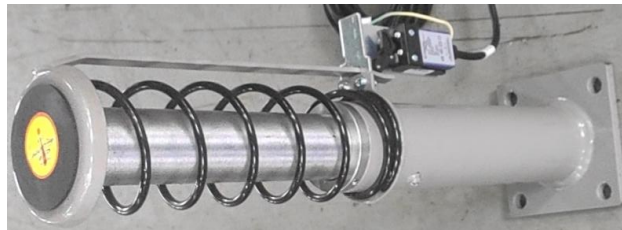
### 1、测试结果汇总

项 目	试验数据
质量(kg)	250
自由降落高度 (mm)	222
撞击速度 (m/s)	2.01
最大减速度( $g_n$ )	3.62
平均减速度( $g_n$ )	0.86
减速度大于 2.5 $g_n$ 的时间(s)	0.021
试验后缓冲器完全复位时间(s)	6
最大压缩行程 (mm)	207
环境温度 (°C)	24
试验 30 分钟后液体损失情况检查	液面达到能够确保缓冲器性能的位置
试验后缓冲器状况检查	无永久变形

### 2、试验曲线



### 3、样品照片



### 4、试验情况说明

4.1 本次型式试验属于一致性核查，选取《电梯型式试验规则》（TSG T7007-2022）规定的部分项目进行了试验。

4.2 应申请单位要求，为提高试验效率，本次部件试验在申请单位试验场地内进行。

### 5、型式试验报告变更情况

无。